

越境 EC に強い！レスポンスデザイン対応

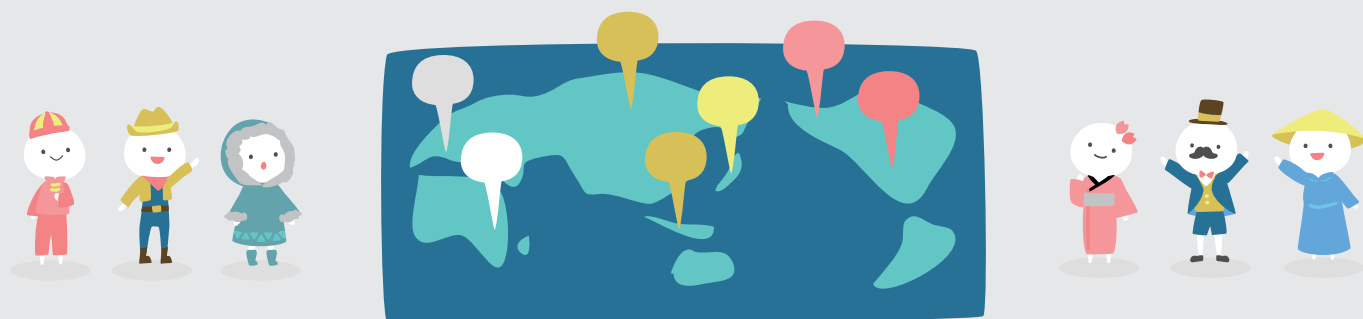
ネットショップ構築サービス

アイトコ



越境 EC ってなに？

世界共通の Web 上にあるショップなのに、国内にしか販売しないなんて勿体ないと思いませんか？越境 EC とは、いわゆる「国」を越えて販売するネットショップのことです。海外での日本製品に対する品質信頼度は想像以上に高く、日本製品への憧れを持つ国も存在します。また、海外＝外国籍の人に販売するとは限りません。日本から海外赴任をされている方、留学生など海外在住の日本人は大勢います。

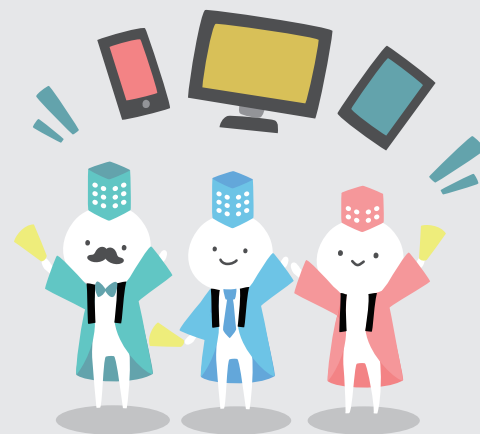


レスポンスデザインって？

レスポンスデザインとは、様々な機器、端末サイズに1つのファイルで対応する Web デザイン手法です。閲覧画面サイズに応じて自動的に最適化した表示になります。

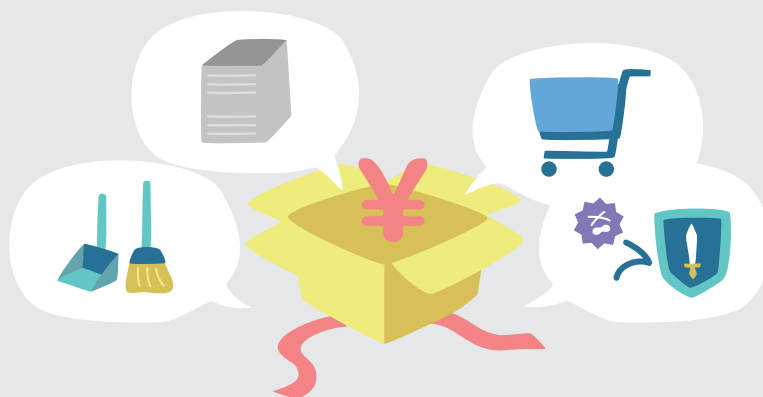
PC 用、スマホ用、タブレット用とファイルを分けて制作する必要がなくページの維持管理の手間が省けます。また、どの端末で見ても URL が同一になるのでユーザーへの告知が分かりやすくなります。

Google も Web サイトをモバイルフレンドリーに対応するための手法としてレスポンスデザインを推奨しています。



ウルトコ をオススメする理由

高機能ショッピングカート
+
SSL サーバー + デザイン + サーバー保守 + ユーザーサポート



例えば ...

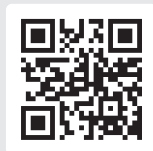
- ・カート動作環境に適合して、快適に動作するサーバーが付いてくる。
- ・さらに **SSL も込み**。(共用ではなく、なんと専用 SSL !)
- ・設定方法がわからない、サイトにトラブルが発生したときにサポートに聞けちゃう。
- ・オリジナルの**サイトデザイン**を作ってくれる。
- ・社内 Web 担当者が急に辞めてしまってもサポートがあれば後任さんが困らない。
- ・制作・サポートの充実で、サイトオーナーは**売る事に専念**できる。
- ・アップデート (メジャーアップデートのみ有料) に対応するので常に最新を使える!
- ・無料で使える豊富な**アドオン (追加機能)**が揃ってる。
- ・格安 ASP サービスでは不可能な機能カスタマイズで**独自性**を追求できる。

Webでもっと詳しく!

ウルトコ公式サイト - <http://ultoco.com>

上記URLまたは下記QRコードからアクセスできます。機能や料金プラン、対応配送、対応決済などの詳しい情報はこちらでご確認ください。ウルトコについてご不明な点がある場合、Webサイトからお問い合わせいただけます。

スマホ・タブレット・PCから!



ウルトコ

検索